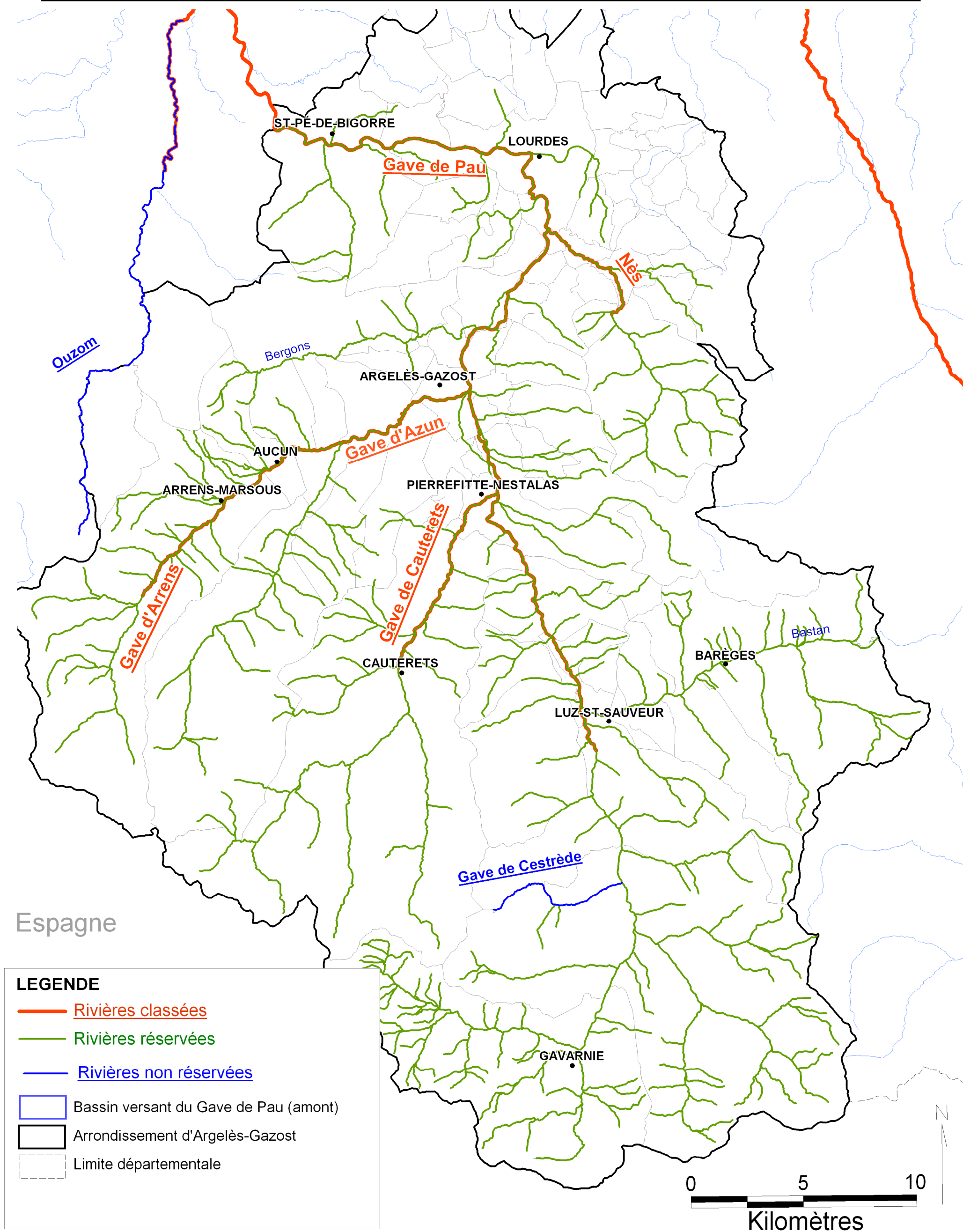
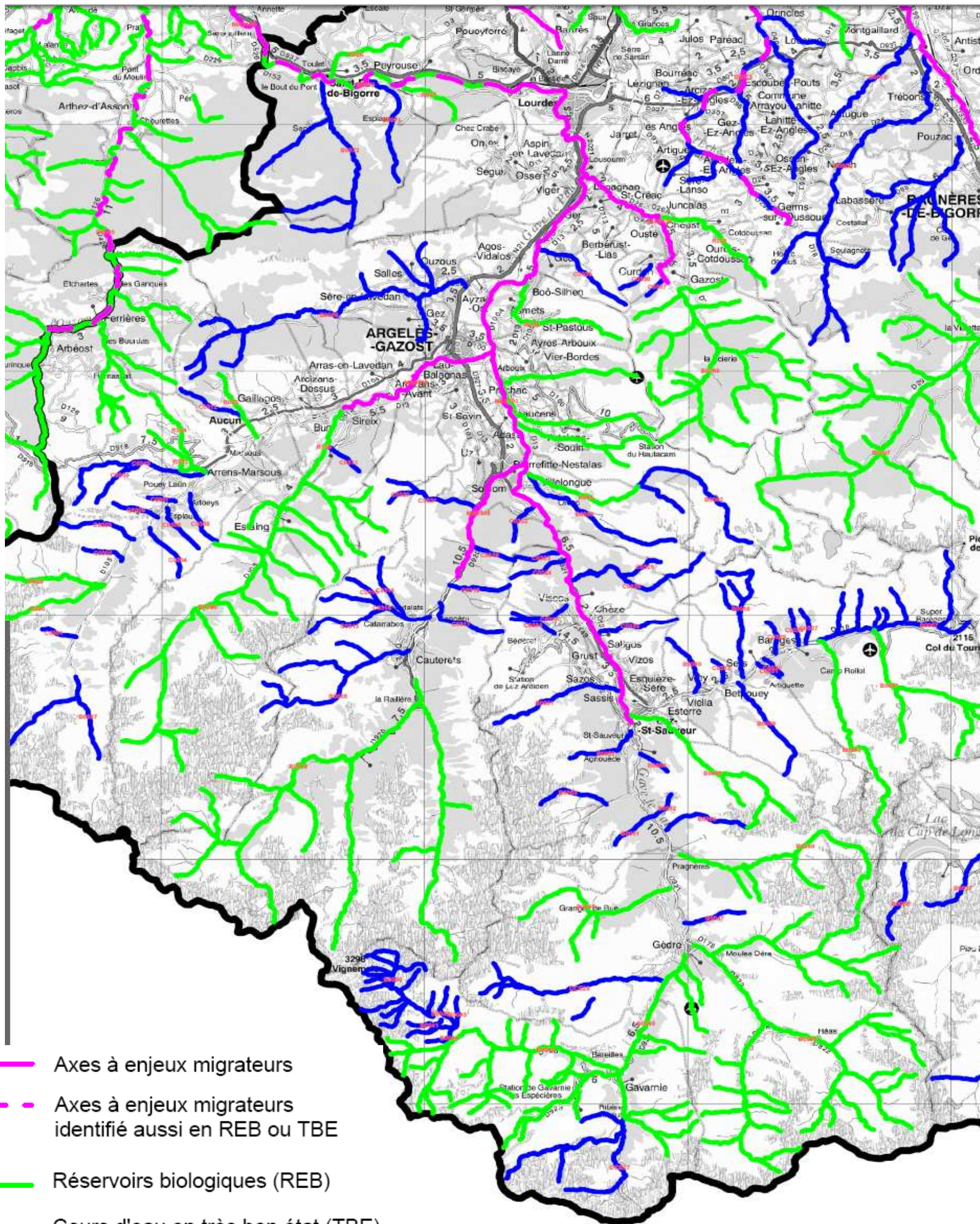


# CARTE 1 : Régimes de classement actuel des cours d'eau Bassin du Gave de Pau



## Carte 2 : cours d'eau éligibles à la « Liste 1 » classement L214-17-I-1°



- Axes à enjeux migrateurs
- Axes à enjeux migrateurs identifié aussi en REB ou TBE
- Réservoirs biologiques (REB)
- Cours d'eau en très bon état (TBE)

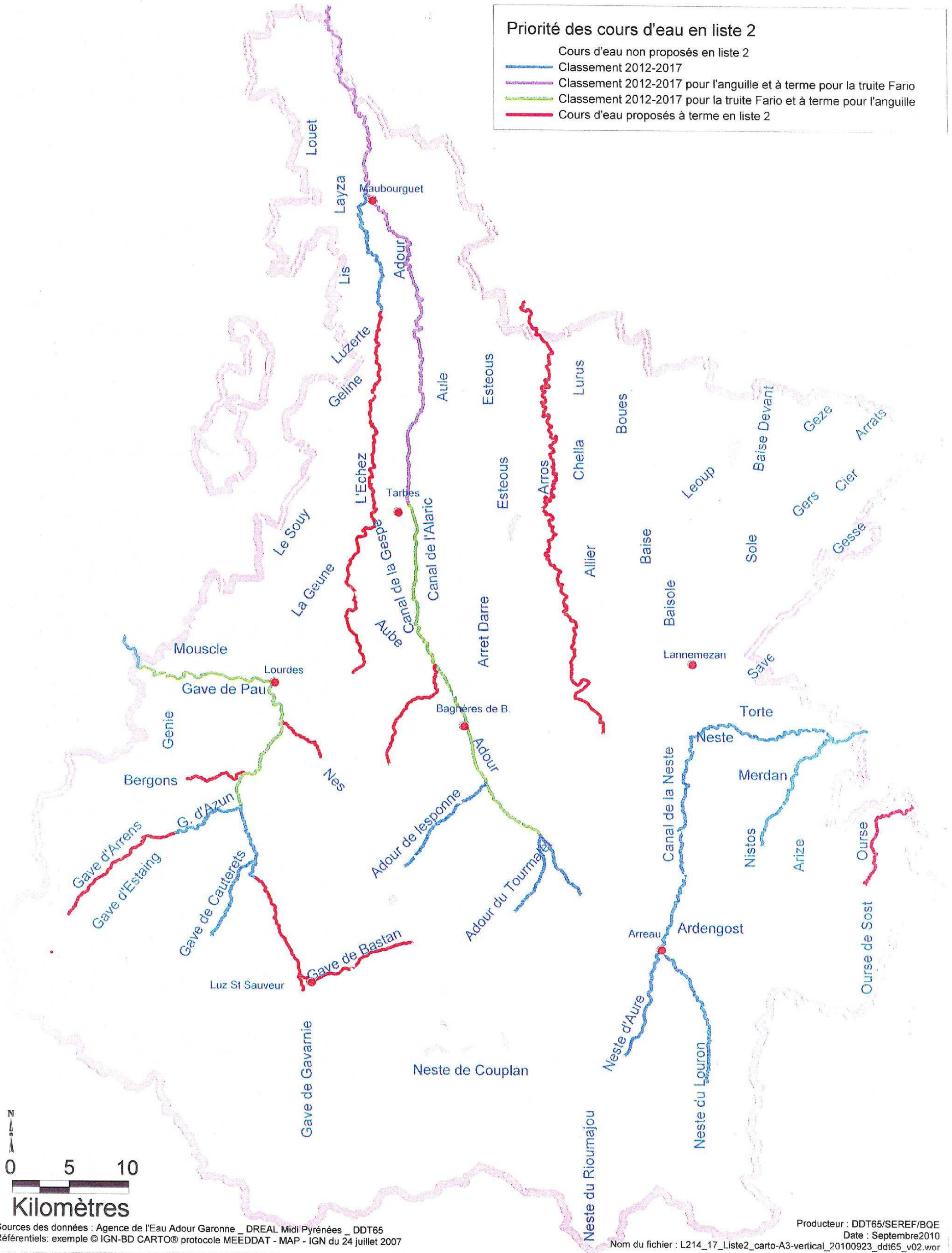
A0002 code du tronçon

# CARTE 3

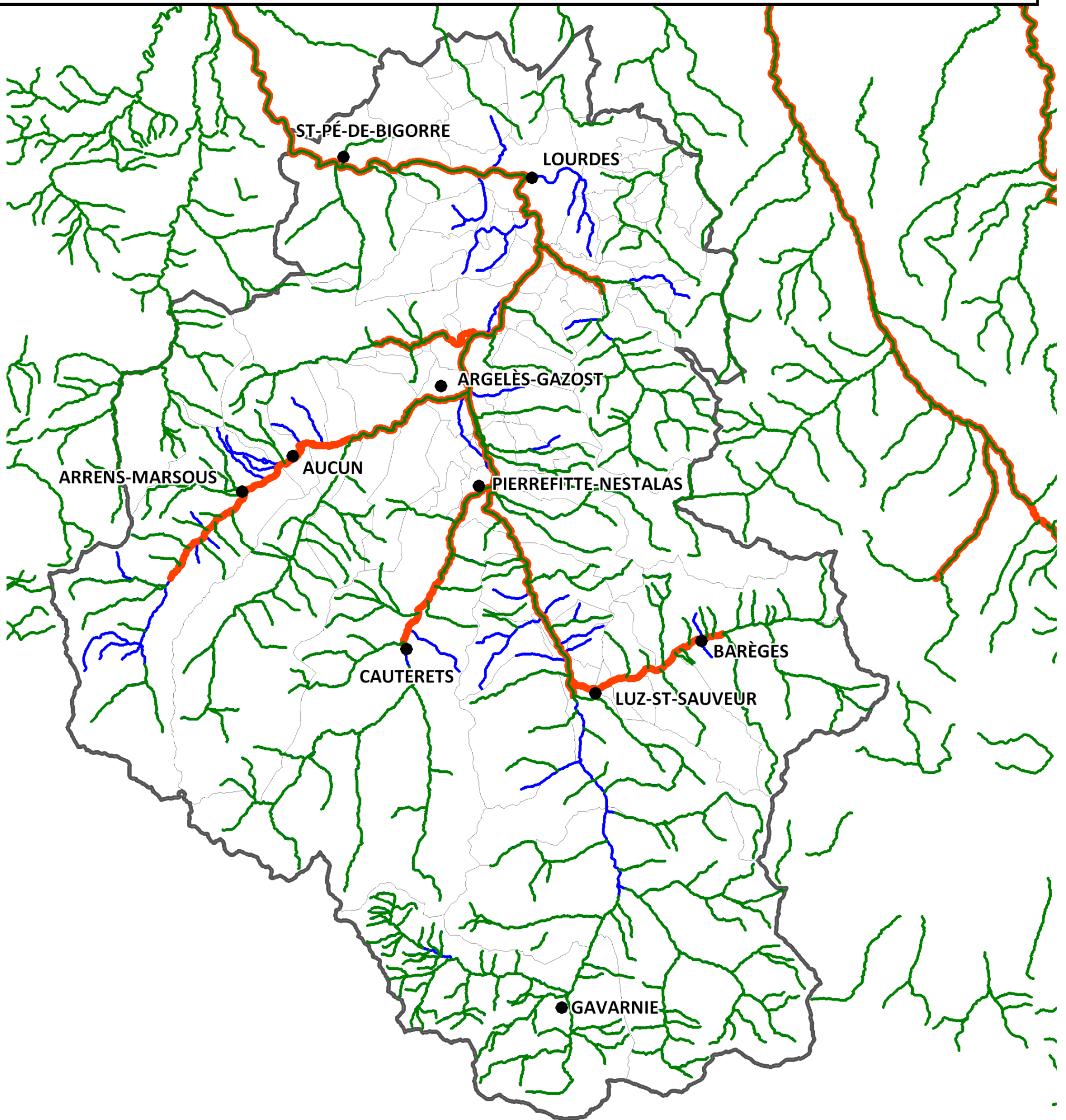
## Classement en liste 2 des cours d'eau au titre de l'article L.214-17-I du CE

### Priorité des cours d'eau en liste 2






- Cours d'eau non proposés en liste 2
- Classement 2012-2017
- Classement 2012-2017 pour l'anguille et à terme pour la truite Fario
- Classement 2012-2017 pour la truite Fario et à terme pour l'anguille
- Cours d'eau proposés à terme en liste 2



# CARTE 4 : Classement des cours d'eau au titre de l'article L.214-17-I BASSIN DU GAVE DE PAU



## Nouveau régime de classement des cours d'eau

-  Cours d'eau éligibles à la " Liste 1"
-  Cours d'eau proposés en "Liste 2"
-  Cours d'eau aujourd'hui réservés non retenus dans la "Liste 1" ni la " Liste 2"
-  Arrondissement d'Argelès-Gazost
-  Limite communale